

08.2014

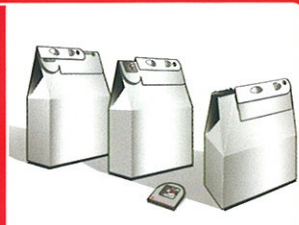
www.neue-verpackung.de
D5210, 67. Jahrgang
unverbindl. Preisempfehlung
22,50 Euro

neue verpackung

Das Entscheidermagazin für Verpackungsprozesse

FORM UND FUNKTION:

AR Packaging nimmt in Sachen
Verpackung alles unter die Lupe
ab Seite 34



STÜCK STATT TONNAGE: Karton kann jetzt bogenweise geordert werden

Seite 18

TELESERVICE: Optima behebt Störungen ohne Vor-Ort-Einsatz

Seite 20

NEUE DIMENSION: Für jeden Kunden hat Edelman das richtige Paket

Seite 38

ANLAGENMODERNISIERUNG

Tradition und
High-Tech

Seite 26



erfolgsmedien für experten

Positionsanzeige

Im Dunkeln gut lesbar

Die busfähigen Positionsanzeigen von Siko zeigen dem Maschinenbediener Ist- und Sollwert an der Verstellspindel an, um das Umrüsten von Produktionsmaschinen zu erleichtern. Die neue AP10 bringt zusätzlich Licht ins Dunkel.



Ein neues Element der Positionsanzeige AP10 ist das invertiert hinterleuchtete LCD-Display. Dieses soll die Lesbarkeit der Positionswerte auch an schlecht einsehbaren Stellen oder bei schwacher Umgebungsbeleuchtung erleichtern. Das LCD ist als zweizeilig sechsstellige 14-Segment-Anzeige ausgeführt. Dadurch können lange Verstellwege mit hoher Genauigkeit dargestellt werden. Die 14-Segment-Anzeige erlaubt zudem die eindeutige Darstellung von alphanumerischen Zeichen, was die Parametrierung, Inbetriebnahme und Fehlerdiagnose erleichtern soll. Neben den Drehrichtungspfeilen im LCD hat die Positionsanzeige AP10 eine eindeutige visuelle Benutzerführung über zwei jeweils zweifarbige Status-LEDs. Diese signalisieren nicht nur den Positionierstatus (InPos oder OutPos) sondern zeigen gleichzeitig die erforderliche Drehrichtung an. Wie

das Vorgängermodell AP04 ermöglicht auch die AP10 eine Schleifenpositionierung für den Ausgleich des mechanischen Spindelspiels. Die busfähige Positionsanzeige AP10 ist wahlweise mit einer RS485- oder einer CAN-open-Schnittstelle verfügbar. Über zusätzliche Schnittstellenwandler besteht die Möglichkeit, die AP10 in unterschiedliche Feldbus- und Ethernet-Netze

zu integrieren, zum Beispiel Profibus-DP, Profinet IO, Ethernet/IP, Ethercat und Powerlink. Die Positionsanzeige ist nach Schutzart IP65 und mit einer Hohlwelle aus Edelstahl ausgestattet und eignet sich für Anwendungen im Lebensmittelbereich, der Getränkeherstellung oder für den Pharmaziebereich.

Technische Details

- Positionsanzeige mit Feldbus-Schnittstelle
- zweizeiliges LCD mit Hinterleuchtung
- Soll- und Istwertanzeige mit integriertem Abgleich

www.siko-global.com

Beutelverpackungsmaschine

Universell einsetzbare FFS-Maschine



SN Maschinenbau hat die Beutelverpackungsmaschine LMS weiterentwickelt: zur universell einsetzbaren FFS-Maschine. Sie kann bis zu 240 Beutel pro Minute herstellen und verfügt über maximal 24 Stationen. Die neue LMS 124-435 besitzt eine Vierfach-Anwendung und Center-Spout zur Heißabfüllung von Fruchtpüree. Applikationen wie Ecken-Spout, Kopfkontur oder verschiedene Prüfeinheiten sind weitere mögliche Ausstattungen. Alle gängigen Dosiersysteme sind für die LMS verfügbar. Durch den modularen Aufbau ist die LMS leichter zu reinigen – insbesondere für Nassanwendungen ein Vorteil und

vor allem in Bereichen mit erhöhten Anforderungen an Hygiene und Keimfreiheit wichtig. Die LMS 124-435 ist auch als Ultra-Clean-Fill Ausführung erhältlich. Dort wird mit CIP- und SIP-fähigen Dosierungen, Sterilisationseinheiten sowie mit Laminar Flow eine Reinraumatmosphäre geschaffen, unter der Beutel mit verlängerter Haltbarkeit kalt abgefüllt werden können. Die Maschine und Dosierung kann optional mit bis zu vier unterschiedlichen Geschmacksrichtungen gefahren werden. Die neue LMS wurde laut SN Maschinenbau als erste und bisher einzige ihrer Art nach 3A zertifiziert.

Technische Details

- 240 Beutel pro Minute
- 24 verfügbare Stationen
- Heißabfüllung/Kaltabfüllung-Ausführung

www.sn-maschinenbau.de

Container

Flüssiges Transportgut hinter Gittern geschützt



PE, der Rahmen ist verzinkt (geschweißter Stahlrohrrahmen). Die IBC-Container sind für Förderbänder, Hochregallagerung und Transport in ISO-Containern geeignet. Sie sind zudem witterungsbeständig und gut stapelbar – Lagerräume können so gut ausgefüllt werden. Die Außenmaße des Containers betragen 120 x 100 x 116 cm. Die integrierte Palette ist

aus Kunststoff oder Holz erhältlich. Bestückt sind die Container mit einer Einfüllöffnung in NW 150 und Auslaufarmatur in NW 50.

Auer Packaging hat die „Ur-IBC-Container“ für flüssige Güter neu im Programm. Die Komplettsysteme aus geschweißtem Stahlrohrrahmen, integrierter Palette und einem robusten, wiederverwendbaren Kunststoffbehälter sind ab rund 100 Euro erhältlich. Optional gibt es sie mit UN-Zulassung für Gefahrgut-Transporte. Der Innenbehälter besteht aus blasgeformtem HD-

Technische Details

- Volumen 1.000 l
- geringe Tara-Gewichtsschwankungen
- Witterungsbeständig

www.auer-packaging.de