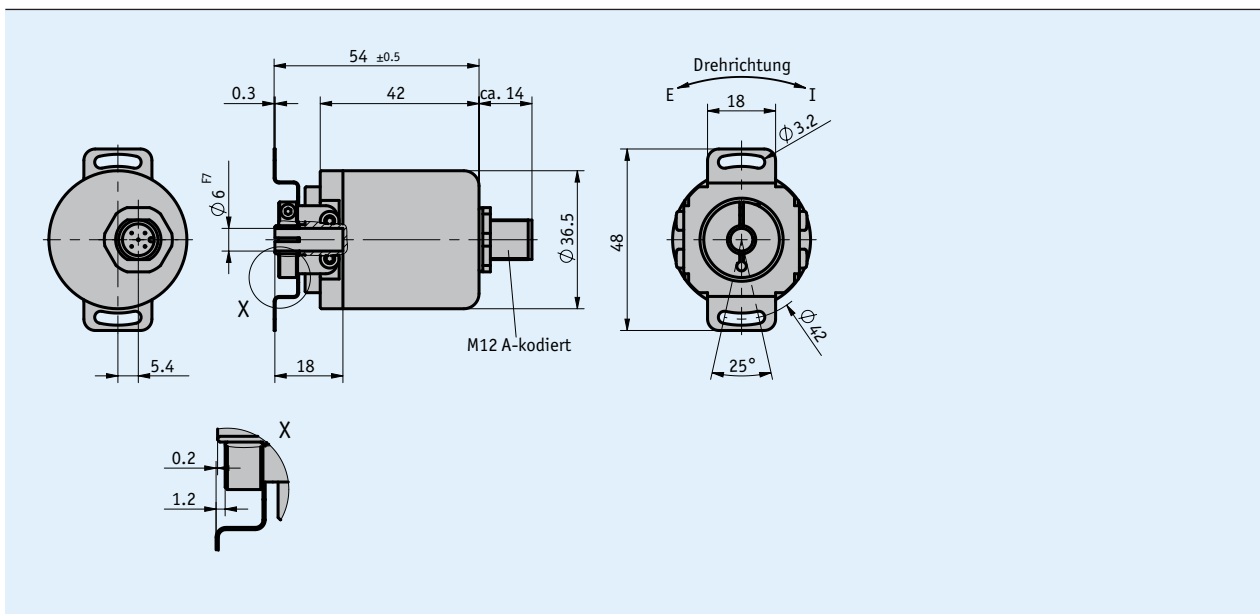
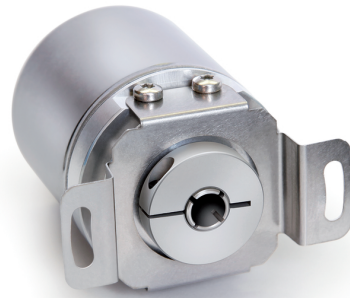


### Profil

- Absoluter Analoggeber
- 13 bit (8192) Auflösung über den Messbereich
- bis -40 °C Arbeitstemperatur
- Spannungs- (0 ... 10 V), Stromausgang (4 ... 20 mA)
- programmierbarer Messbereich über teach-in Funktion mit externen Eingängen
- Hohlwelle mit  $\varnothing 6$  mm



### Mechanische Daten

Merkmal	Technische Daten	Ergänzung
Welle	Edelstahl rostfrei	
Flansch	Aluminium	
Gehäuse	Stahl beschichtet	
Drehzahl	$\leq 12000 \text{ min}^{-1}$	
Trägheitsmoment	$\leq 20 \text{ gcm}^2$	
Anlaufdrehmoment	$\leq 20 \text{ Ncm}$	bei 25 °C
Wellenbelastung	axial 20 N radial 80 N	
Gewicht	$\sim 0.15 \text{ kg}$	

## Elektrische Daten

### ■ Messwandler, Stromausgang

Merkmal	Technische Daten	Ergänzung
Betriebsspannung	8 ... 32 V DC	4 ... 20 mA
Stromaufnahme	typisch 20 mA @ 24 V (Leerlauf)	4 ... 20 mA
Linearität	0.15 %	
Last	RL <500 Ω bei UB ≥15 V DC	4 ... 20 mA
Genauigkeit	±0.09°	Singleturn
Einschaltzeit	<500 ms	
Einschwingzeit	32 ms	

### ■ Messwandler, Spannungsausgang

Merkmal	Technische Daten	Ergänzung
Betriebsspannung	8 ... 32 V DC	0 ... 10 V
Stromaufnahme	typisch 15 mA	0 ... 10 V
Linearität	0.15 %	
Last	RL >5 kΩ bei UB ≥12 V DC	0 ... 10 V
Genauigkeit	±0.09°	Singleturn
Einschaltzeit	<500 ms	
Einschwingzeit	32 ms	

## Systemdaten

Merkmal	Technische Daten	Ergänzung
Auflösung	13 bit (Analogausgang)	über den programmierten Messbereich
	13 bit (Singleturn)	
Messbereich	≥11.5°	
	≤1 Umdrehung(en)	Messbereich S (Singleturn)
	≤65536 Umdrehung(en)	Messbereich M (Multiturn)
	16 Umdrehung(en)	Werkseinstellung, Messbereich M (Multiturn)

## Umgebungsbedingungen

Merkmal	Technische Daten	Ergänzung
Umgebungstemperatur	-40 ... 85 °C	
Lagertemperatur	-40 ... 85 °C	
relative Luftfeuchtigkeit	98 %	Betauung nicht zulässig
EMV	EN 61000-6-2	Störfestigkeit / Immission
	EN 61000-6-4	
Schutzart	IP65	EN 60529
Schockfestigkeit	≤1000 m/s <sup>2</sup> , 6 ms	EN 60068-2-27
Vibrationsfestigkeit	≤100 m/s <sup>2</sup> , 10 Hz ... 1 kHz	EN 60068-2-6

## Anschlussbelegung

Signal	PIN
I <sub>out</sub> /U <sub>out</sub>	1
+UB	2
GND	3
Set 2	4
Set 1	5

## Bestellung

### Bestelltabelle

Merkmal	Bestelldaten	Spezifikation	Ergänzung
Schnittstelle	MWI	A 4 ... 20 mA	
	MWU	A 0 ... 10 V	
Messbereich	M	B Multiturn	
	S	B Singleturn	Messbereich $\leq 360^\circ$

### Bestellschlüssel

AH36M -  -  -

Lieferumfang: AH36M



Zubehör finden Sie:  
Messanzeige MA50

[www.siko-global.com](http://www.siko-global.com)