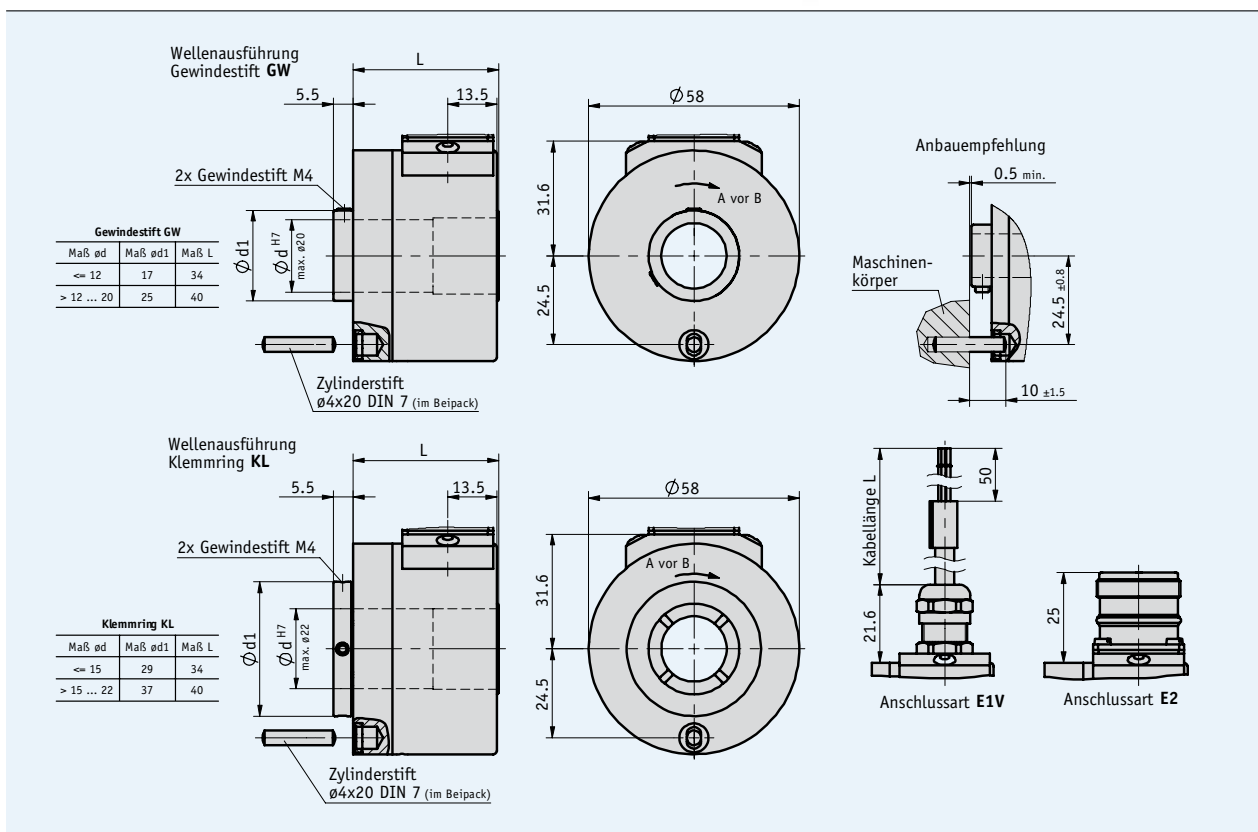


### Profil

- Auflösung max. 2560 Impulse/Umdrehung
- Hohlwelle bis Ø 22 mm, Edelstahl
- Schutzart IP65
- Gehäuse aus Aluminium
- bei versiegelter Elektronik ist Betauung zulässig



2.1



### Mechanische Daten

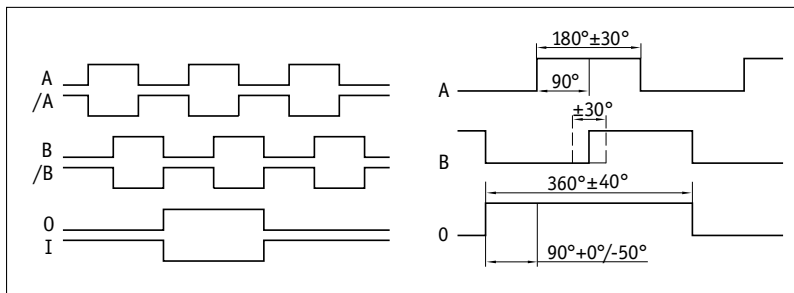
Merkmal	Technische Daten	Ergänzung
Drehzahl max.	6000 min <sup>-1</sup>	
Trägheitsmoment der Welle	~0.3 x 10 <sup>-6</sup> kgm <sup>2</sup>	
Anlaufdrehmoment	≤ 4 Ncm	bei 20 °C
Gewicht	~0.4 kg	
Schutzart	IP65	
Arbeitstemperatur	-20 ... +100 °C	
Lagertemperatur	-20 ... +100 °C	
Schockfestigkeit	200 g/6 ms	nach DIN EN 60068-2-27
Vibrationsfestigkeit	10 g/50 Hz	nach DIN EN 60068-2-6
Welle	Edelstahl	
Gehäuse	Aluminium	
Kabelmantel	PUR Ø 4.8 mm	

## Elektrische Daten

### Ausgangsschaltung

Merkmal	PP, OP Gegentakt	LD5 Line-Driver	LD24 Line-Driver	Ergänzung
Betriebsspannung	+10 ... +30 V DC	+5 V DC $\pm 5\%$	+10 ... +30 V DC	
Stromaufnahme ohne Last (typ.)	<25 mA	<25 mA	<25 mA	Variante ABO
Zulässige Last/Kanal (max.)	$\pm 30$ mA	$\pm 30$ mA	$\pm 30$ mA	
Impulsfrequenz max.	100 kHz	100 kHz	100 kHz	
Phasenlage	$90^\circ \pm 15^\circ$	$90^\circ \pm 15^\circ$	$90^\circ \pm 15^\circ$	
Signalpegel high (min.)	29.2 V DC			UB = 30 V, IOH = -30 mA
Signalpegel low (max.)	0.5 V DC			UB = 30 V, IOL = 30 mA
Signalpegel		RS422 A Spez.	RS422 A Spez.	
Verpolschutz an UB	ja	nein	ja	

### Signalbild



2.1

## Anschlussbelegung

### Ausgangsschaltung PP

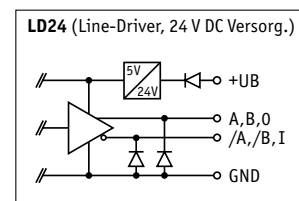
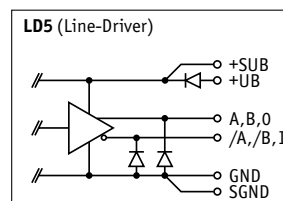
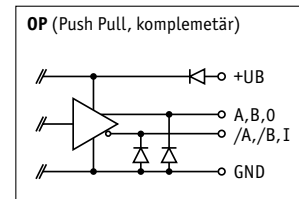
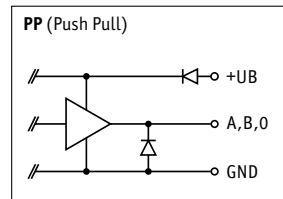
Signal	E1V	E2
N.C.		1
N.C.		2
O/I	grün	3
N.C.		4
A	gelb	5
N.C.		6
N.C.		7
B	weiß	8
N.C.		9
GND	grau	10
N.C.		11
+UB	braun	12

### Ausgangsschaltung LD5

Signal	E1V	E2
/B	blau	1
+SUB	violett	2
0	grün	3
/0	rot	4
A	gelb	5
/A	rosa	6
N.C.		7
B	weiß	8
N.C.		9
GND	grau	10
SGND	schwarz	11
+UB	braun	12

### Ausgangsschaltung OP, LD24

Signal	E1V	E2
/B	blau	1
N.C.		2
0	grün	3
/0	rot	4
A	gelb	5
/A	rosa	6
N.C.		7
B	weiß	8
N.C.		9
GND	grau	10
N.C.		11
+UB	braun	12



## Bestellung

### Bestelltabelle

Merkmal	Bestelldaten	Spezifikation	Ergänzung
Ausgangssignale	... <b>A</b>	ABO, ABI, ABX	
Impulse/Umdrehung	... <b>B</b>	50, 64, 100, 128, 200, 250, 256, 320, 400, 500, 512, 640, 800, 1000, 1024, 1280, 1600, 2000, 2048, 2560 andere auf Anfrage	
Anschlussart	E1V E2 <b>C</b>	PG-Verschraubung Stecker	
Kabellänge L (in m)	... OK <b>D</b>	0.2, 0.3, 0.5, 1, 2, 3, 4, 5, 6, 7, 8, 10, 20 ohne Kabel	nur bei E2
Ausgangsschaltung	PP OP LD5 LD24 <b>E</b>	Gegentakt Gegentakt mit invertierten Signalen Line-Driver Line-Driver	
Wellenausführung	GW KL <b>F</b>	Gewindestift Klemmring	
Wellendurchmesser	... <b>G</b>	6, 7, 8, 9.525, 10, 12, 14, 15, 15.875, 18, 19, 19.05, 20, 22	
Umgebungsbedingung	S E <b>H</b>	Betauung nicht zulässig Betauung zulässig	

### Bestellschlüssel

IH58M -  -  -  -  -  -  -  -  -

A      B      C      D      E      F      G      H

**Lieferumfang:** IH58M, Benutzerinformation

**Zubehör finden Sie:**

Gegenstecker Seite 88  
Kabelverlängerung Seite 90  
Messanzeigen MA55, MA10/4 Katalog 6 DisplayLine

**Weitere Informationen finden Sie:**

allgemeine Informationen und Einsatzbereiche Seite 8 ff