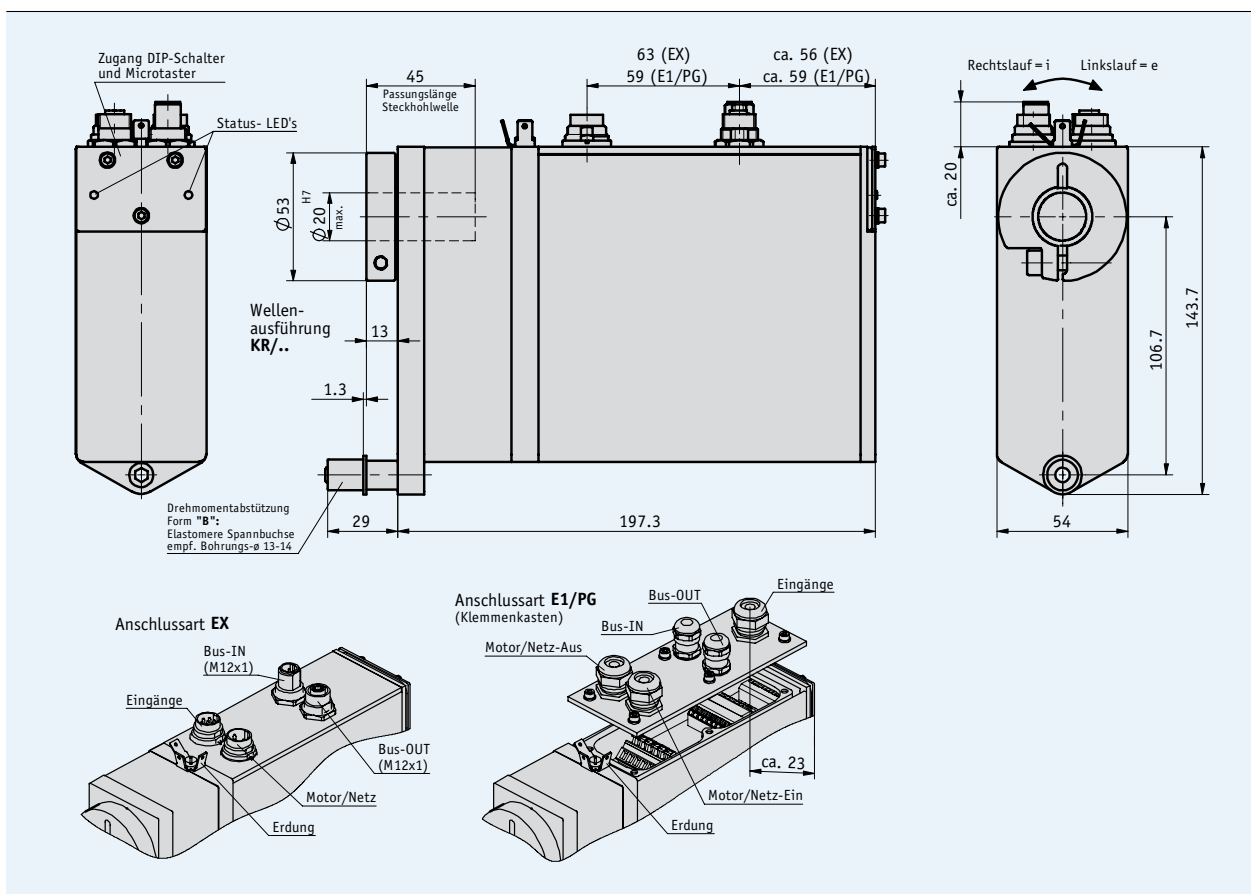


### Profil

- einfache Montage
- Edelstahl-Hohlwelle bis max.  $\varnothing 20$  mm
- „manuelles“ Verfahren ohne Steuerung mit Microtaster
- bürstenloser 160 W, 24 V DC-Motor mit hoher Lebensdauer
- integrierter magnetischer Absolut-Positionsgeber auf Abtriebswelle
- elektrischer Anschluss über Federklemmen oder Stecker
- integrierter Positionierregler
- integriertes Feldbus-Interface
- integrierte Federkraftbremse (optional)



4.1

## Mechanische Daten

Merkmal	Technische Daten	Ergänzung
Hohlwelle/Klemmring	Edelstahl	Nirosta
Gehäuse	Aluminium	
Nenn Drehmoment	6 Nm, 150 min <sup>-1</sup> (±5 %)	bei i = 30.6
	10 Nm, 90 min <sup>-1</sup> (±5 %)	bei i = 50.0
	14 Nm, 64 min <sup>-1</sup> (±5 %)	bei i = 70.8
Schockfestigkeit	50 g, 11 ms	DIN EN 60068-2-27
Vibrationsfestigkeit axial, radial	10 g, 50 Hz	DIN EN 60068-2-6
Betriebstemperatur	0 ... +80 °C	Betauung nicht zulässig
Umgebungstemperatur	0 ... +45 °C	
Betriebsart	Kurzzeitbetrieb S2, 25 % Einschaltdauer	DIN 57530, VDE 0530 Teil 1
Störschutzklasse	Kategorie C3	EN 61800-3
Schutzart	IP50, IP54, IP65	DIN VDE 0470
Gewicht	ca. 3.2 kg	

## Elektrische Daten

### Motor-/Steuerungsdaten

Merkmal	Technische Daten	Ergänzung
Spannungsversorgung	24 V DC ± 20 %	verpolsicher
Leistungsaufnahme, zugeführt	ca. 160 W	
Nennstrom	6.5 A	bei Stellwert 100 %
Leerlaufstrom	350 mA ±20 %	

### Geberdaten

Merkmal	Technische Daten	Ergänzung
Auflösung	1024 Inkremente/Umdrehung	10 Bit
Anzahl Umdrehungen	254	8 Bit (gerundet)
	4094	12 Bit (gerundet)

## Anschlussbelegung

### Motor/Spannungsversorgung

Signal	EX	E1 (Klemme)
+Ub	1	X1.1 X1.2
Freigabe	2	X3.5
GND	3	X1.3 X1.4
Schirm		X1.5 X1.6

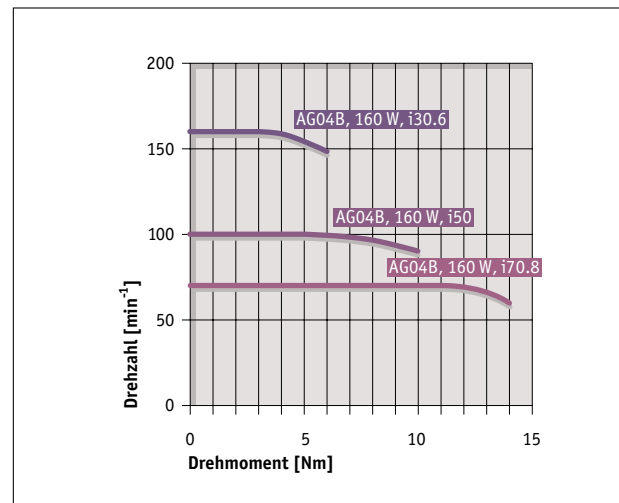
### Feldbus

Signal	EX	E1 (Klemme)
nicht anschließen!	1	
BUS A	2	X2.2, X2.9
nicht anschließen!	3	
BUS B	4	X2.1, X2.10
nicht anschließen!	5	X2.3, X2.4, X2.5, X2.6, X2.7, X2.8

### Eingänge

Signal	EX	E1 (Klemme)
Endschalter 1	1	X3.1
Endschalter 2	2	X3.2
Eingang 1	3	X3.3
Eingang 2	4	X3.4
N.C.	5-7	
Freigabe		X3.5
EXT_GND		X3.6
GND		X3.7

## Leistungskurve



## Bestellung

### Bestelltablelle

Merkmal	Bestelldaten	Spezifikation	Ergänzung
Übersetzung	70.8	i = 70.8	ca. 14 Nm bei 64 min <sup>-1</sup>
	50	i = 50.0	ca. 10 Nm bei 90 min <sup>-1</sup>
	30.6	i = 30.6	ca. 6 Nm bei 150 min <sup>-1</sup>
		andere auf Anfrage	
Motor/Bremse	160W/MB	160 W EC-Motor mit Bremse	
	160W/OB	160 W EC-Motor ohne Bremse	
Schutzart	IP50		
	IP54		
	IP65		
Wellenausführung/Durchmesser	KR/20	Klemmring Ø 20 mm Edelstahl-Hohlwelle	
	KR/14	Klemmring Ø 14 mm Edelstahl-Hohlwelle	
		andere auf Anfrage	
Anschlussart	EX	Industriestecker (2x M12, 2x M16)	ohne Netzausgang
	E1/PG	Klemmenkasten (5x PG9)	mit Netzausgang
Anzahl Umdrehungen	254	8-bit (gerundet)	254 Umdrehungen
	4094	12-bit (gerundet)	4094 Umdrehungen

4.1

### Bestellschlüssel

AG04B -  -  -  -  - B -  -  - PB - SW

A
B
C
D
E
F

**Lieferumfang:** AG04B, Benutzerinformation, CD (Handbuch, GSD-Datei)

**Zubehör finden Sie:**

Gegenstecker Seite 48  
 Kabelverlängerung Seite 50  
 S7-Baustein auf Anfrage

**Weitere Informationen finden Sie:**

allgemeine Informationen und Einsatzbereiche Seite 4 ff