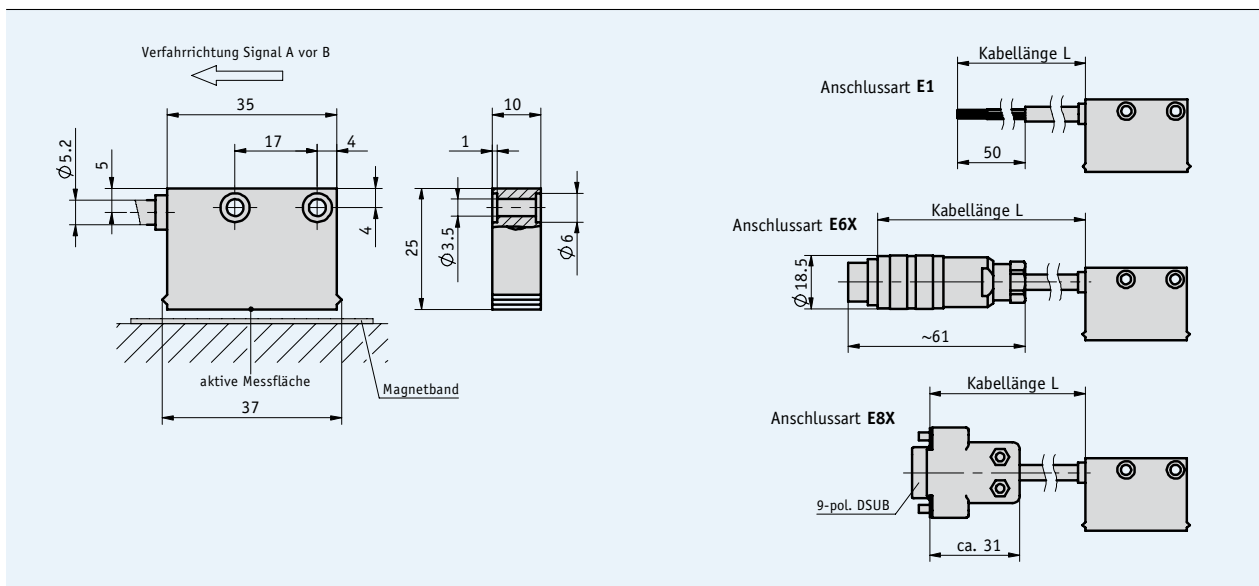


Profil

- max. Auflösung 25 µm
- Wiederholgenauigkeit ±1 Inkrement, max. ±0.025 mm
- arbeitet mit Magnetband MB200
- Leseabstand bis 1 mm



5.2



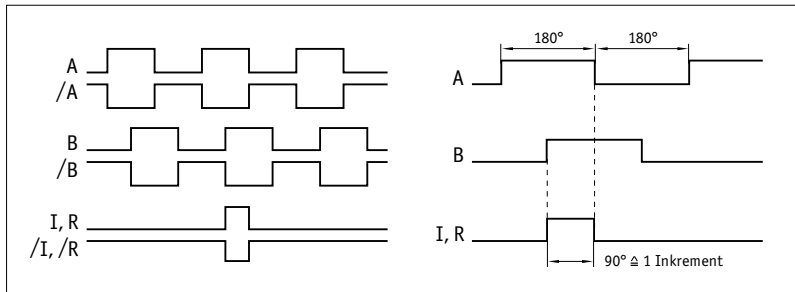
Mechanische Daten

Merkmal	Technische Daten	Ergänzung
Maßstabsverkörperung	MB200	
Systemgenauigkeit	±(0.05 + 0.01 x L) mm, L in m	
Wiederholgenauigkeit	±1 Inkrement, max. ±0.025 mm	
Leseabstand Sensor/Band	0.1 ... 1 mm 0.1 ... 0.4 mm	bei Referenzsignal O, I bei Referenzsignal R
Verfahrgeschwindigkeit	max. 25 m/s	max. Referenziertgeschwindigkeit 2 m/s
Gehäuse	Kunststoff grün	
Sensorkabel	PUR	schleppkettentauglich
Arbeitstemperatur	-10 ... +70 °C	
Lagertemperatur	-30 ... +80 °C	
Luftfeuchte	100 % rF	Betauung zulässig
Schutzart	IP67	
Vibrationsfestigkeit	10 g/50 Hz	
max. Messlänge	unendlich	

Elektrische Daten

Merkmal	Technische Daten	Ergänzung
Betriebsspannung	24 V DC ± 20 % 5 V DC ± 5 %	Verpolschutz an UB kein Verpolschutz an UB bei 24 V
Stromaufnahme	<20 mA unbelastet <75 mA belastet	
Anschlussart	offenes Kabelende Rundstecker D-SUB 9-polig	
Ausgangsschaltung	PP, LD (RS422), TTL	PP nur bei 24 V
Ausgangssignale	A, B A, /A, B, /B, Option: I, /I, oder R, /R	Quadratursignal
Pulsbreite Referenzsignal	1 Inkrement	
Auflösung	0.025, 0.05, 0.1 mm	
Jitter	<15 % bei	Sensor/Band Leseabstand 0.5 mm
Störschutzklasse	3	nach IEC 801
Echtzeitanforderung	geschwindigkeitsproportionale Signalausgabe	
Signalpegel high	>UB - 2.5 V >2.5 V >2.4 V	bei PP bei LD bei TTL
Signalpegel low	<0.8 V <0.5 V <0.4 V	bei PP bei LD bei TTL

Signalbilder



! Der logische Zustand der Signale A und B ist in Bezug auf das Indexsignal I bzw. Referenzsignal R nicht definiert. Er kann vom Signalbild abweichen.

5.2

Anschlussbelegung

nicht invertiert

Signal	E1	E6X	E8X
A	rot	3	3
B	orange	4	4
+UB	braun	2	2
GND	schwarz	1	1
N.C.		5,6,7	5,6,7,8,9

invertiert

Signal	E1	E6X	E8X
A	rot	1	1
B	orange	2	2
+UB	braun	4	4
GND	schwarz	5	5
A/	gelb	6	6
B/	grün	7	7
N.C.		3	3, 8, 9

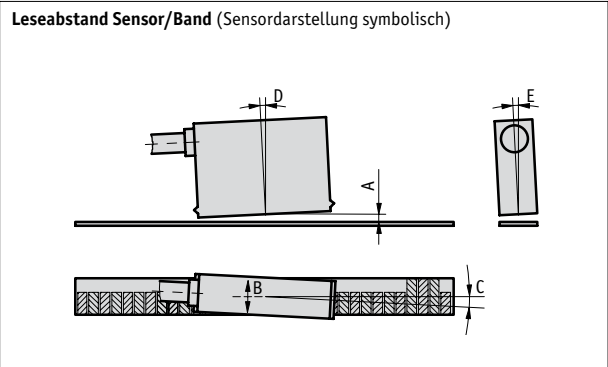
invertiert mit Referenzsignal

Signal	E1	E6X	E8X
A	rot	1	1
B	orange	2	2
I	blau	3	3
+UB	braun	4	4
GND	schwarz	5	5
A/	gelb	6	6
B/	grün	7	7
I/	violett	8	8
N.C.			9

Montagehinweis

Bei Systemen mit Referenzpunkten auf dem Magnetband bitte auf die richtige Ausrichtung von Sensor und Band achten (siehe Bild).

Referenzsignal	O, I	R
A, Leseabstand Sensor/Band	max. 0.8 mm	max. 0.4 mm
B, seitlicher Versatz	max. ±2 mm	max. ±0.5 mm
C, Fluchtungsfehler	<±1°	<±1°
D, Längsneigung	<±1°	<±1°
E, Seitenneigung	<±3°	<±3°



Bestellung

Bestelltablelle

Merkmal	Bestelldaten	Spezifikationen	Ergänzung
Betriebsspannung	4	24 V DC ±20 %	verpolsicher
	5	5 V DC ±5 %	
Anschlussart	E1	offenes Kabelende, 2 m Kabel	
	E6X	Rundstecker ohne Gegenstecker	
	E8X	D-SUB 9-polig ohne Gegenstecker	
		Kabelverlängerungen auf Anfrage	
Kabellänge L	...	1 ... 20 m, in 1-m-Schritten	
		andere auf Anfrage	
Ausgangsschaltung	PP	Push-Pull	nur bei Betriebsspannung 4
	LD	Line-Driver	
	TTL		nur bei nicht invertiertem Ausgangssignal, max. 5 m Kabellänge
Ausgangssignal	NI	nicht invertiert	
	I	invertiert	bei Referenzsignal I oder R
Referenzsignal	O	ohne	
	I	Index periodisch	
	R	Index fix	nicht bei Auflösung 0.5 mm möglich
Auflösung	...	0.025, 0.05, 0.1, 0.5	

Bestellschlüssel



Lieferumfang: MSK210, Benutzerinformation, Befestigungsschrauben
 Inbus M3 x 14 mm ISO 4762, Federringe M3 DIN 7980,
 Zugentlastung für Sensorkabel, Abstandslehre 0.3 mm



Weitere Informationen finden Sie:
 Kurzeinführung, technische Details
 Produktüberblick

Seite 46 ff
 Seite 4 ff